

# Istruzioni - Manuale dell'utente

## GENERATORE

# GC900



# ALNOVA®

Millasur, SL.

Rúa Eduardo Pondal, nº 23 - Pol. Ind. Sigüeiro

15688 - Oroso - A Coruña - 981 696 465 - [www.millasur.com](http://www.millasur.com)



**ANOVA** grazie per aver scelto uno dei nostri prodotti e garantisce l'assistenza e la collaborazione che da sempre contraddistingue il nostro marchio nel tempo.

Questa macchina è progettata per durare molti anni e per essere molto utile se utilizzata secondo le istruzioni contenute nel manuale d'uso. Consigliamo quindi di leggere attentamente questo manuale di istruzioni e di seguire tutti i nostri consigli.

Per ulteriori informazioni o domande, puoi contattarci tramite i nostri supporti web come [www.anova.es](http://www.anova.es) o [www.millasur.com](http://www.millasur.com)

## **INFORMAZIONI SU QUESTO MANUALE**

Si prega di prestare attenzione alle informazioni fornite in questo manuale e sull'apparecchio per la vostra sicurezza e quella degli altri.

- Questo manuale contiene le istruzioni per l'uso e la manutenzione.
- Portate con voi questo manuale quando andate a lavorare con la macchina.
- I contenuti sono corretti al momento della stampa.
- I diritti di apportare modifiche sono riservati in qualsiasi momento senza che ciò influisca sulle nostre responsabilità legali.
- Questo manuale è considerato parte integrante del prodotto e deve rimanere con esso in caso di prestito o rivendita.
- Chiedi al tuo rivenditore un nuovo manuale in caso di smarrimento o danneggiamento.

## **LEGGERE ATTENTAMENTE QUESTO MANUALE PRIMA DI UTILIZZARE LA MACCHINA**



Per garantire che la macchina fornisca i migliori risultati, leggere attentamente le linee guida per l'uso e la sicurezza prima di utilizzarla.



### **ALTRE AVVERTENZE:**

L'uso non corretto potrebbe causare danni alla macchina o ad altri oggetti.





L'adeguamento della macchina a nuove esigenze tecniche potrebbe causare differenze tra il contenuto di questo manuale e il prodotto acquistato.

Leggere e seguire tutte le istruzioni in questo manuale. La mancata osservanza di queste istruzioni potrebbe causare lesioni personali.

## Importanti regole di sicurezza

	 <b>AVVERTIMENTO</b>
	<b>Si prega di leggere attentamente questo manuale.</b> La mancata osservanza delle istruzioni di sicurezza può provocare lesioni gravi o morte.



## Definizioni delle parole di segnalazione di pericolo

	Questo è il simbolo di avviso di sicurezza. Viene utilizzato per avvisare di potenziali rischi di lesioni personali. Rispettare tutti i messaggi di sicurezza che seguono questo simbolo per evitare possibili lesioni o morte.
 <b>PERICOLO</b>	<b>PERICOLO</b> - Indica una situazione di pericolo imminente che, se non evitata, provocherà la morte o lesioni gravi.
 <b>AVVERTIMENTO</b>	<b>ATTENZIONE:</b> indica una situazione potenzialmente pericolosa che, se non evitata, potrebbe provocare la morte o lesioni gravi.
 <b>ATTENZIONE</b>	<b>ATTENZIONE:</b> Indica una situazione potenzialmente pericolosa che, se non evitata, può provocare lesioni lievi o moderate.
<b>ATTENZIONE</b>	<b>ATTENZIONE:</b> utilizzato senza il simbolo di avviso di sicurezza indica una situazione potenzialmente pericolosa che, se non evitata, può provocare danni alla proprietà.

# Indice

1. Importanti regole di sicurezza
2. Dati tecnici
3. Istruzioni per l'uso
4. Manutenzione e stoccaggio
5. Risoluzione dei problemi
6. Ambiente

## 1. Importanti regole di sicurezza

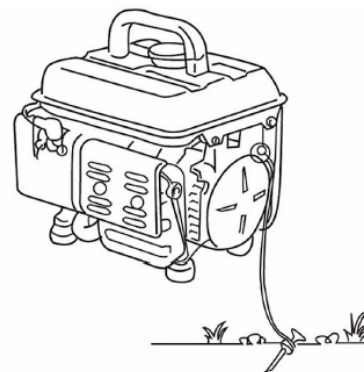
	<p>Leggere completamente questo manuale. La mancata osservanza delle istruzioni di sicurezza può provocare lesioni gravi o morte. Tutti coloro che azionano il generatore devono leggere e comprendere appieno tutte le norme di sicurezza, le istruzioni operative e le istruzioni di manutenzione e le istruzioni di manutenzione. Tieni lontane le persone non addestrate.</p>
	<p><b>Pericolo di monossido di carbonio (CO)</b> I fumi di scarico sono tossici, quindi non utilizzare il generatore in ambienti chiusi.</p>
	<p><b>Pericolo di incendio</b> Il carburante è altamente infiammabile. Prima del rifornimento spegnere il motore, non fumare durante il rifornimento, fare attenzione a non versare carburante e non posizionare mai il generatore vicino a prodotti infiammabili.</p>
	<p><b>Pericolo di elettricità</b> Non utilizzare il generatore in ambienti umidi e bagnati, con condizioni atmosferiche sfavorevoli e non toccare la macchina con le mani bagnate.</p>
	<p><b>Rischio di ustioni</b> L'uscita di scarico e lo scarico diventeranno molto caldi, non toccarli in questo stato per evitare ustioni.</p>
<p><i>Nota: salva queste istruzioni</i></p>	

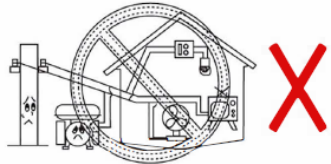
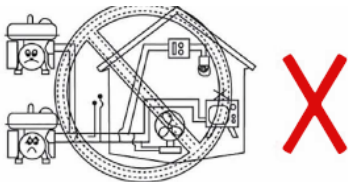
## Attenzione

Seguire sempre le informazioni di sicurezza fornite.

La mancata osservanza può provocare lesioni personali o gravi danni al motore.

Assicurati che il generatore sia messo a terra.



	Non collegarti direttamente a una struttura pubblica
	Non collegarlo a un altro generatore

1. Il carburante è altamente infiammabile. Usa il carburante corretto. Asciugare tutte le fuoriuscite di carburante con un panno pulito. Tenere benzina, cherosene, fiammiferi e altro lontano dal generatore.
2. Il gas di scarico contiene monossido di carbonio velenoso CO. Non utilizzare mai il generatore in un'area poco ventilata.
3. Non toccare lo scarico o il coperchio dello scarico mentre il motore è in funzione o solo quando lo si spegne.
4. Non toccare il generatore con le mani bagnate.
5. Non utilizzare il generatore in un luogo esposto a pioggia, neve o spruzzi d'acqua.
6. Il generatore deve essere sempre collegato a terra.
7. Non collegare apparecchiature esterne prima di avviare il generatore.
8. Leggere attentamente tutte le istruzioni di sicurezza e di funzionamento. Non permettere mai a nessuno di utilizzare il generatore senza istruzioni adeguate.
9. Indossare sempre indumenti protettivi, protezione per gli occhi, protezione per l'udito e calzature protettive.

## 2. Dati tecnici

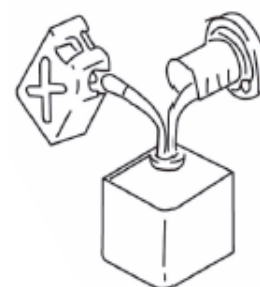
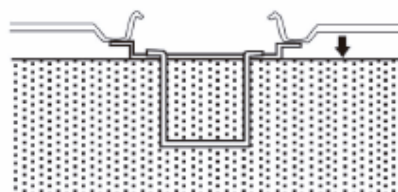
<b>Voltaggio</b>	220V
<b>Frequenza</b>	50HZ / 60HZ
<b>Alimentazione (uscita CA continua)</b>	650W / 800W
<b>Potenza (uscita CA max)</b>	720W / 900W
<b>Il motore</b>	Monocilindrico - 2 tempi - Raffreddato ad aria
<b>Carburante</b>	Benzina senza piombo
<b>Sistema di lubrificazione</b>	Premiscelato (50: 1)
<b>Sistema di avvio</b>	Rinculo
<b>Capacità della tanica di benzina</b>	4,2 litri
<b>Dislocamento</b>	63 CC
<b>Autonomia</b>	5.8 / 4.8 h
<b>Livello di rumore</b>	95dB

*Nota: Il produttore si riserva il diritto di apportare miglioramenti progettuali e/o modifiche alle specifiche in qualsiasi momento senza incorrere in alcun obbligo di installarli su unità precedentemente vendute.*

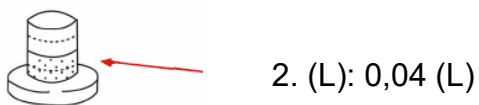
## 3. Istruzioni per l'uso

### Verifica pre-operazione

- Capacità del serbatoio del carburante: 4L
- Usa benzina mista ad olio
- Non riempire oltre la parte superiore del filtro del carburante
- Come fare la benzina mista:  
Rapporto miscela olio benzina 50: 1  
Agitare il serbatoio del carburante prima di iniziare



Tappo serbatoio carburante utilizzato per misurare come:

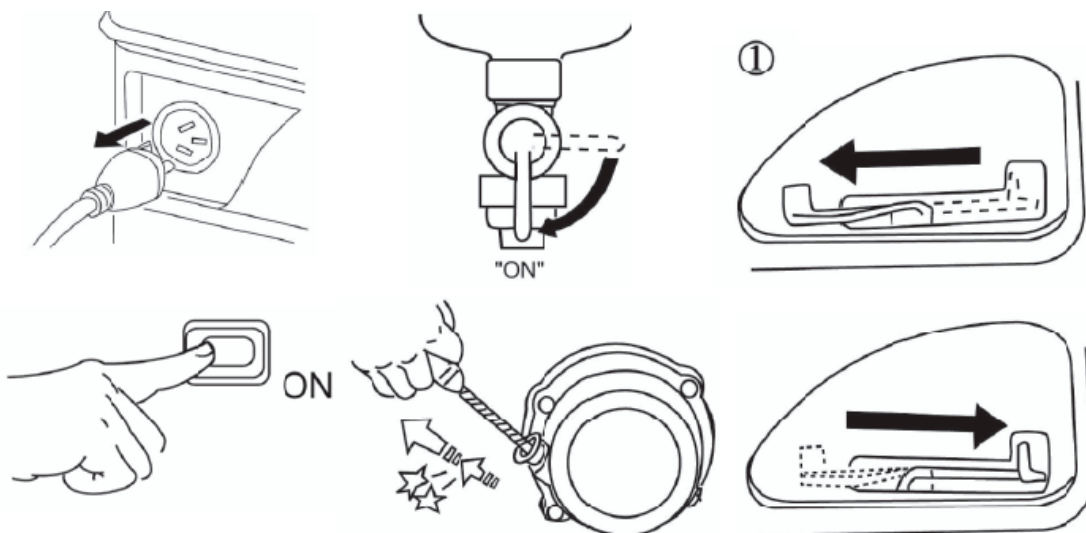


Agitare il serbatoio del carburante prima di iniziare

### Accensione del motore

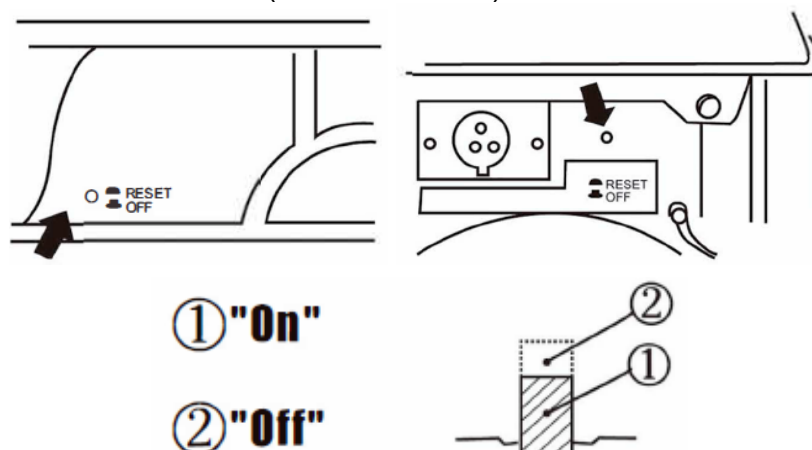
Segui le istruzioni fornite di seguito. Prima di iniziare, non collegare il generatore all'alimentazione generale.

- Portare la leva del carburante su "ON"
- Portare la leva dell'aria su "1"
- Portare l'interruttore del motore su "ON"
- Tirare lentamente l'avviatore a strappo fino a ottenere una leggera tensione. Quindi tirare energicamente.
- Apri di nuovo lo starter.

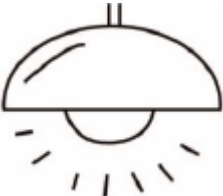




## Dispositivi di sicurezza

- Premere per ripristinare la protezione CA o CC.
- Ridurre il carico entro la potenza nominale
- Se la protezione CA o CC (se in dotazione) è disattivata.



## Campo di applicazione

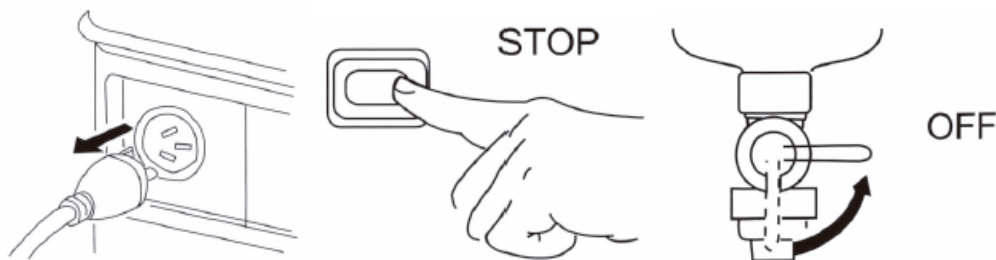
Squadra			450	Fattore di potenza
AC		50 Hz	450 W CA	1
		60Hz	550 W CA	
		50 Hz	330 W CA	0,7 - 0,8
		60Hz	410W CA	
		50 Hz	390W CA	0,7 - 0,95
		60Hz	480 W CA	



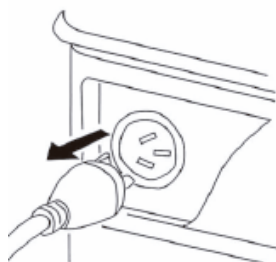
## Spegnere il motore

Prima di fermarsi, spegnere tutti gli elettrodomestici.

1. Portare l'interruttore del motore su "stop"
2. Portare la leva del carburante in posizione "OFF".



## Connessione



1. Avvolgere il cavo 2-3 giri attorno alla maniglia.
2. Avviare il motore
3. Collegarlo alla presa CA

Caricabatteria (se in dotazione)

Collegare il filo rosso (fornito come accessorio) al polo positivo (+) e nero al polo negativo (-)

## 4. Manutenzione e stoccaggio



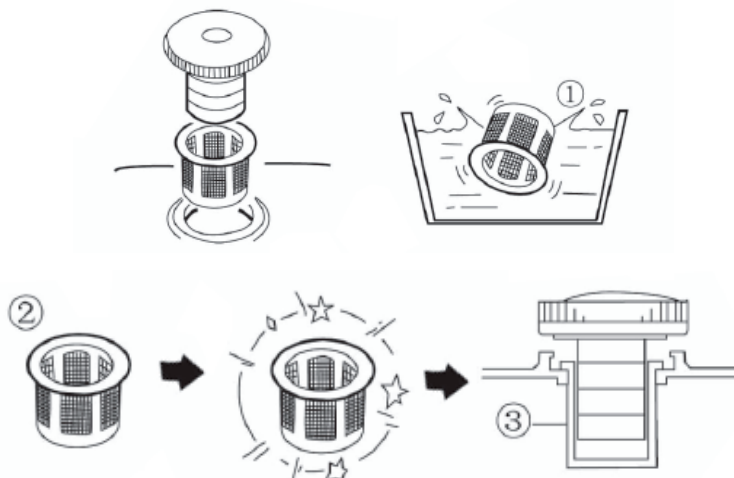
Prima di eseguire la manutenzione, la macchina deve essere posta in modalità manutenzione. Spegnere il motore.

Dopo la manutenzione, assicurarsi che tutte le protezioni e le funzioni di sicurezza siano rimontate. La mancata osservanza di questa avvertenza può provocare lesioni gravi.

ARTICOLO	osservazioni	Ogni 50 ore o ogni mese	Ogni 150 ore o ogni 3 mesi
<b>Candela</b>	Rimuovere il carbonio, regolare la distanza Sostituire se necessario	X	
<b>Filtro dell'aria</b>	Ripulire. Sostituire se necessario		X
<b>Filtro del carburante</b>	Ripulire. Sostituire se necessario		X

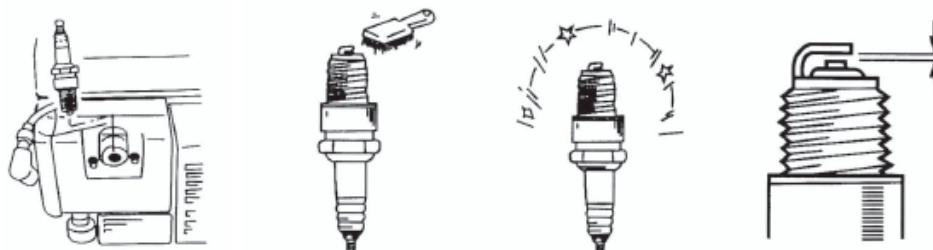
## Filtro del carburante

- Pulire con solvente
- Ripulire
- Inserire

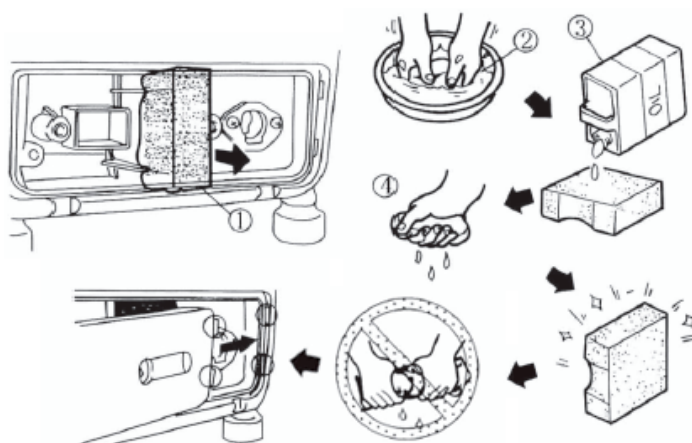


## Candela

- Rimuovere la candela
- Rimuovere i depositi di carbonio
- Controlla lo scolorimento.
- Controllare la distanza tra gli elettrodi: 0,7 ~ 0,8 mm (0,028 ~ 0,031)



## Filtro dell'aria



Non far funzionare mai il motore senza il filtro dell'aria.

1. Filtro dell'aria
2. Lavare con sgrassatore.
3. Olio motore (SAE30)
4. Scolare il filtro e lasciarlo asciugare prima di sostituirlo.

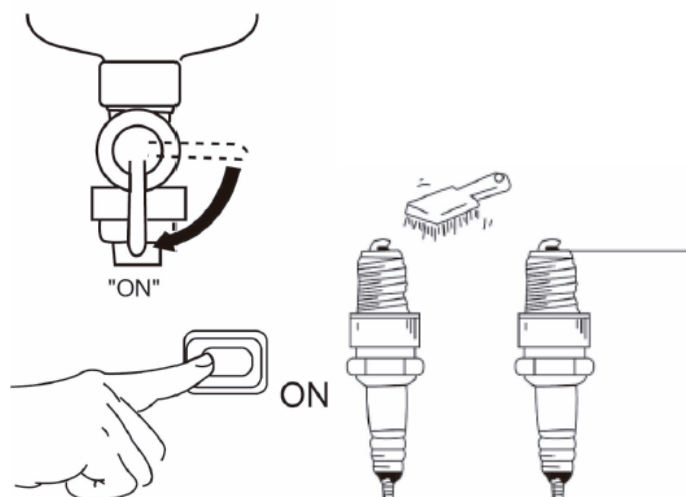
## 5. Risoluzione dei problemi

### Il motore non si avvia

- Controlla il carburante. (Interruttore carburante "ON").
- Interruttore motore "ON"
- Controlla la candela

Se il motore continua a non avviarsi, controllare:

- Rubinetto del carburante intasato
- Intasamento del filtro dell'aria
- Consulta il tuo rivenditore



## 6. Ambiente



Proteggere l'ambiente. Riciclare l'olio utilizzato da questa macchina portandolo in un centro di riciclaggio. Non versare l'olio usato nelle fognature, nel terreno, nei fiumi, nei laghi o nei mari.



Smaltire la macchina nel rispetto dell'ambiente. Non dobbiamo smaltire le macchine insieme ai rifiuti domestici. I suoi componenti in plastica e metallo possono essere classificati in base alla loro natura e riciclati.

I materiali utilizzati per imballare questa macchina sono riciclabili. Si prega di non gettare l'imballaggio nei rifiuti domestici. Smaltire questi imballaggi presso un punto di raccolta ufficiale dei rifiuti.